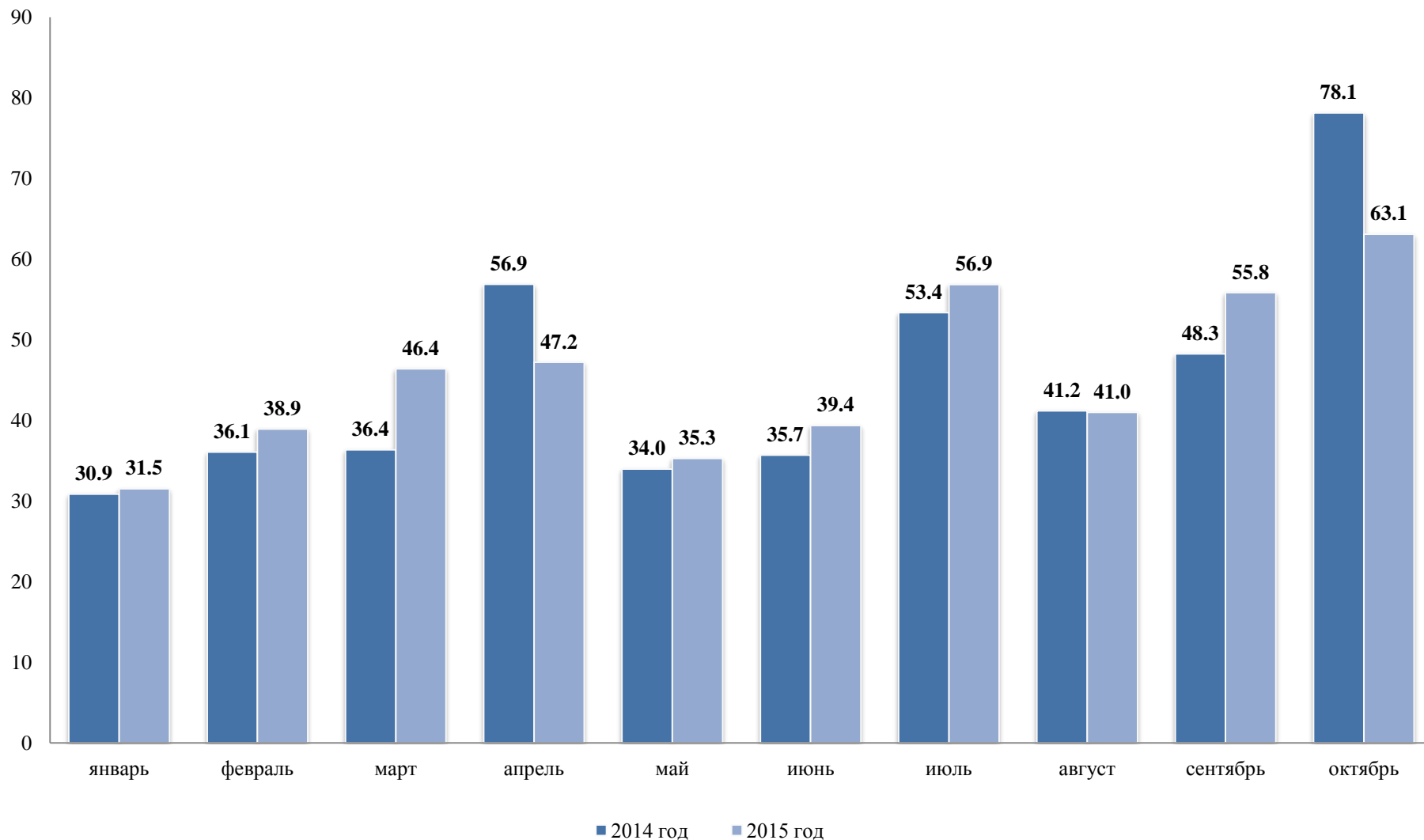


Динамика поступления налоговых и неналоговых доходов в консолидированный бюджет района

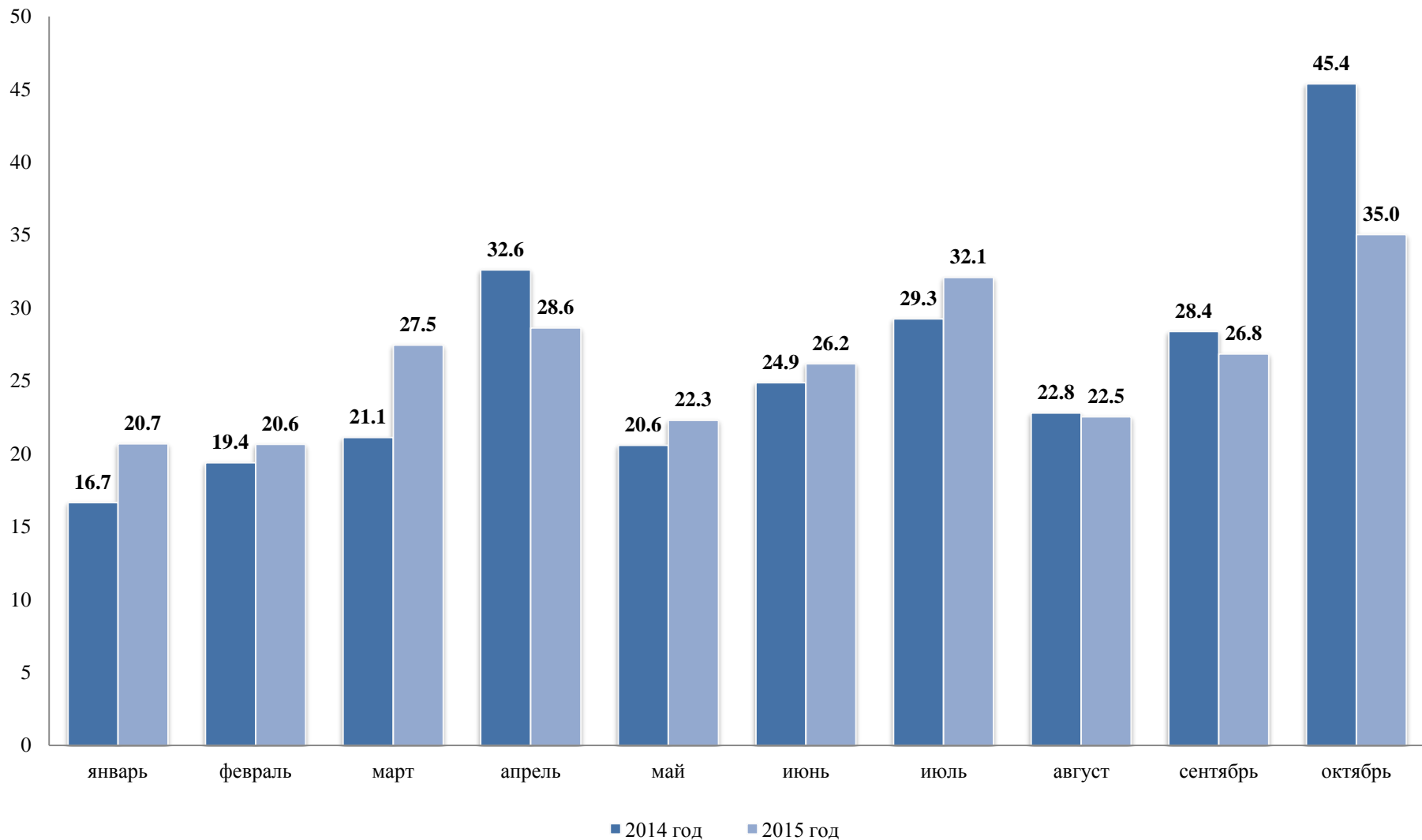
млн.руб.



За январь - октябрь 2015 года в консолидированный бюджет района поступило 454 млн. рублей налоговых и неналоговых поступлений, что составляет 101,7% к объемам поступлений в аналогичном периоде 2014 года

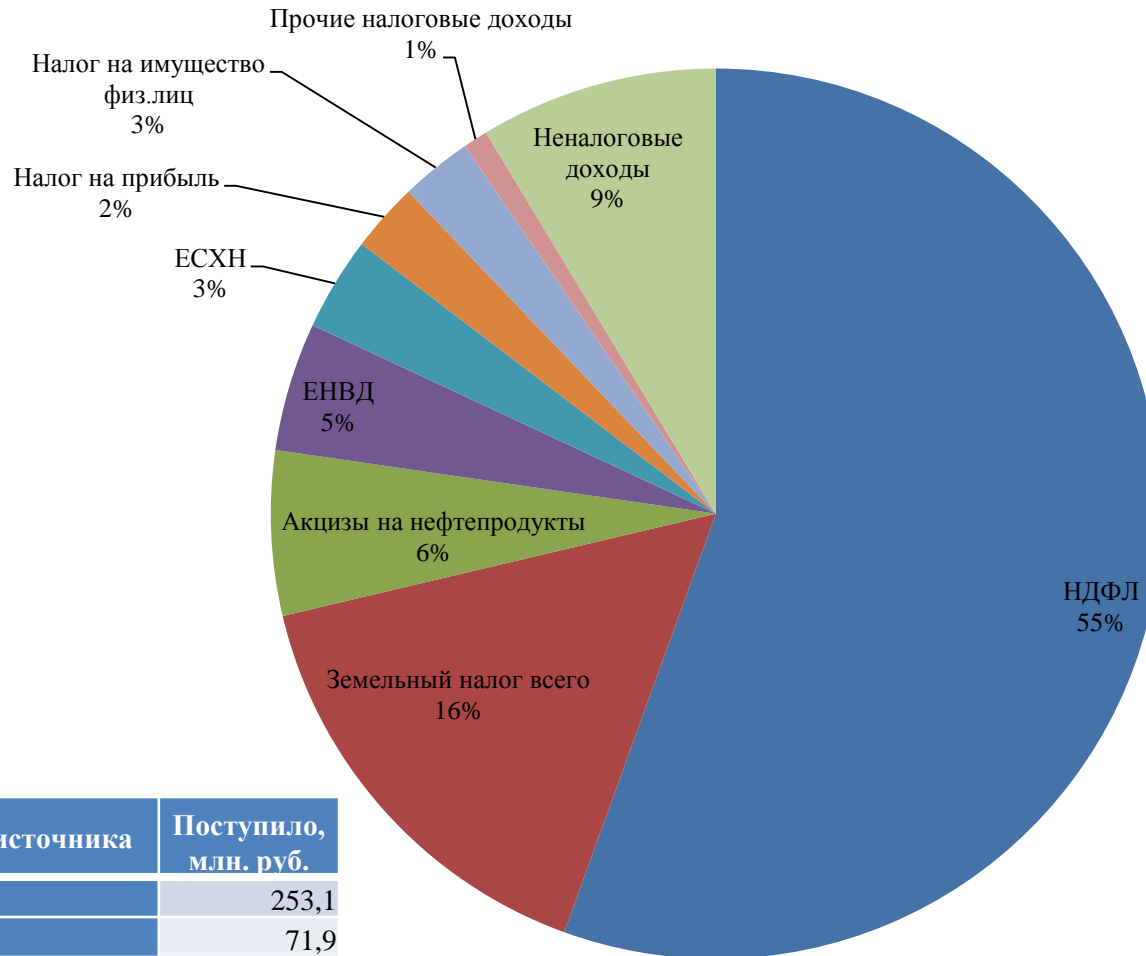
Динамика поступления налоговых и неналоговых доходов в районный бюджет

млн.руб.



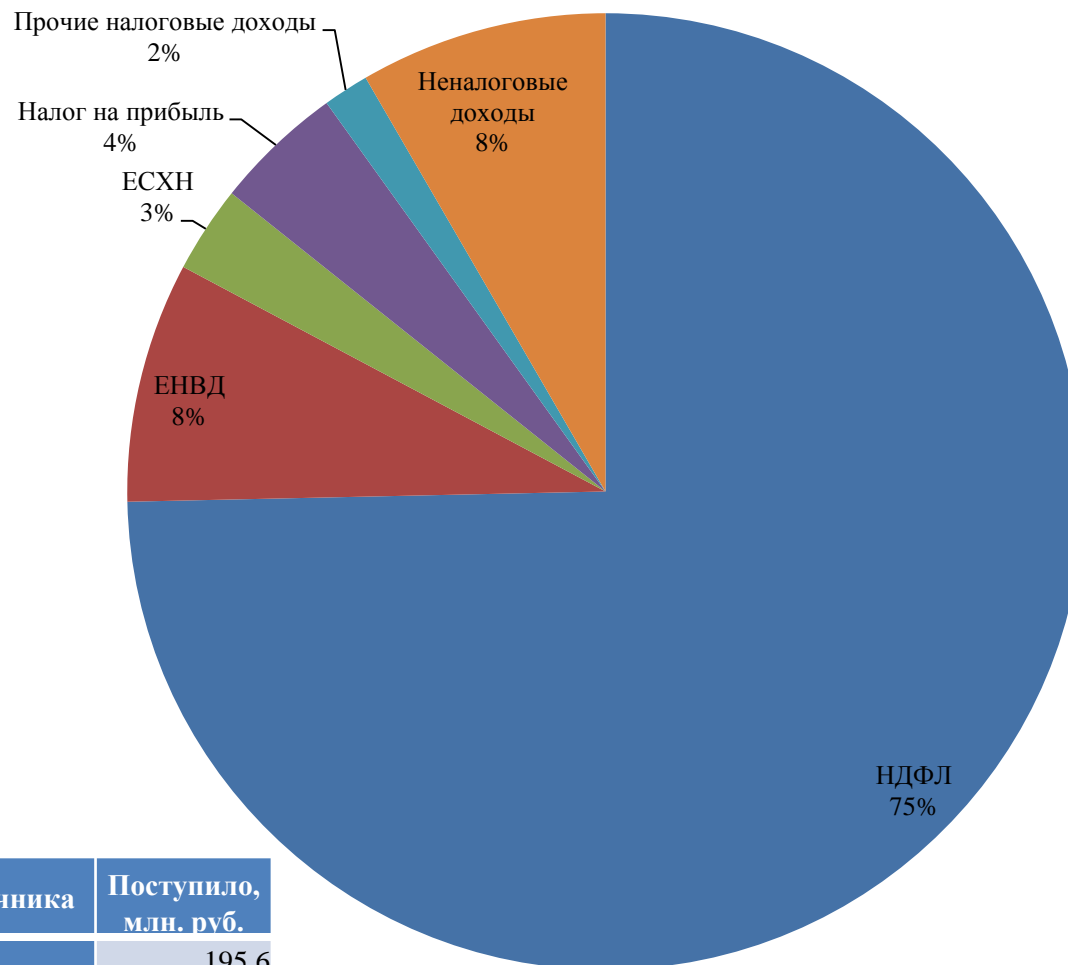
За январь - октябрь 2015 года в районный бюджет поступило 260,9 млн. рублей налоговых и неналоговых поступлений, что составило 99,9% к объемам поступлений в аналогичном периоде 2014 года

Структура налоговых и неналоговых поступлений в консолидированный бюджет района



Наименование доходного источника	Поступило, млн. руб.
НДФЛ	253,1
Земельный налог всего	71,9
Акцизы на нефтепродукты	27,2
ЕНВД	21,3
ЕСХН	15,5
Налог на прибыль	11,5
Налог на имущество физ.лиц	11,9
Прочие налоговые доходы	4,1
Неналоговые доходы	39,4
ИТОГО (с прочими безвозмездными)	455,7

Структура налоговых и неналоговых поступлений в районный бюджет

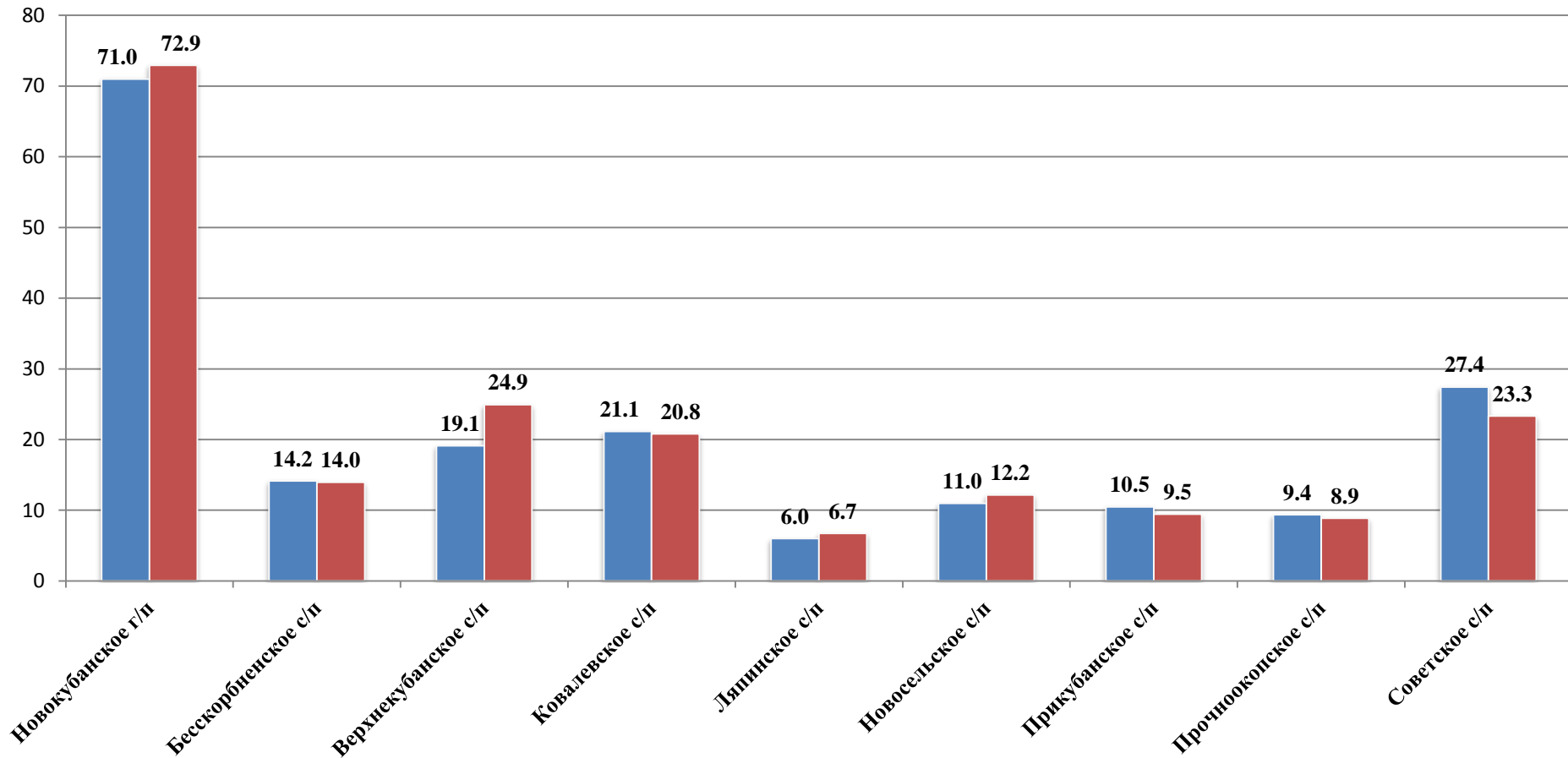


Наименование доходного источника	Поступило, млн. руб.
НДФЛ	195,6
ЕНВД	21,3
ЕСХН	7,7
Налог на прибыль	11,5
Прочие налоговые доходы	4,1
Неналоговые доходы	21,9
ИТОГО (с прочими безвозмездными)	262,0

Исполнение доходной части консолидированного бюджета Новокубанского района в разрезе поселений на 01.11.2015г.

■ Поступления 2014 года ■ Поступления 2015 года

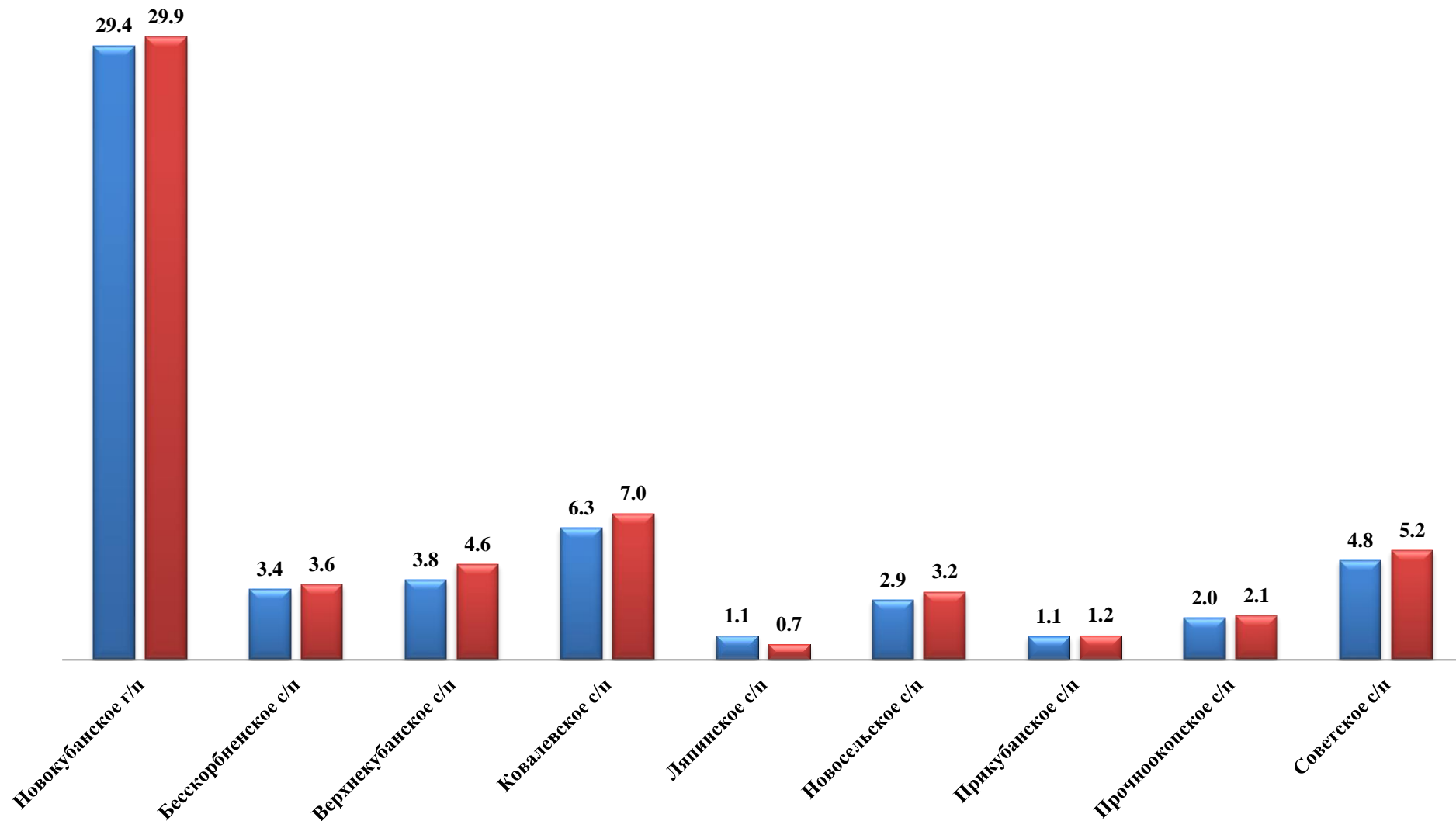
млн.руб.



За январь - октябрь 2015 года в бюджеты поселений поступило 193,1 млн. рублей налоговых и неналоговых поступлений, что составило 101,9% к объемам поступлений в аналогичном периоде 2014 года

Поступления НДС по поселениям на 01.11.2015г., млн. руб.

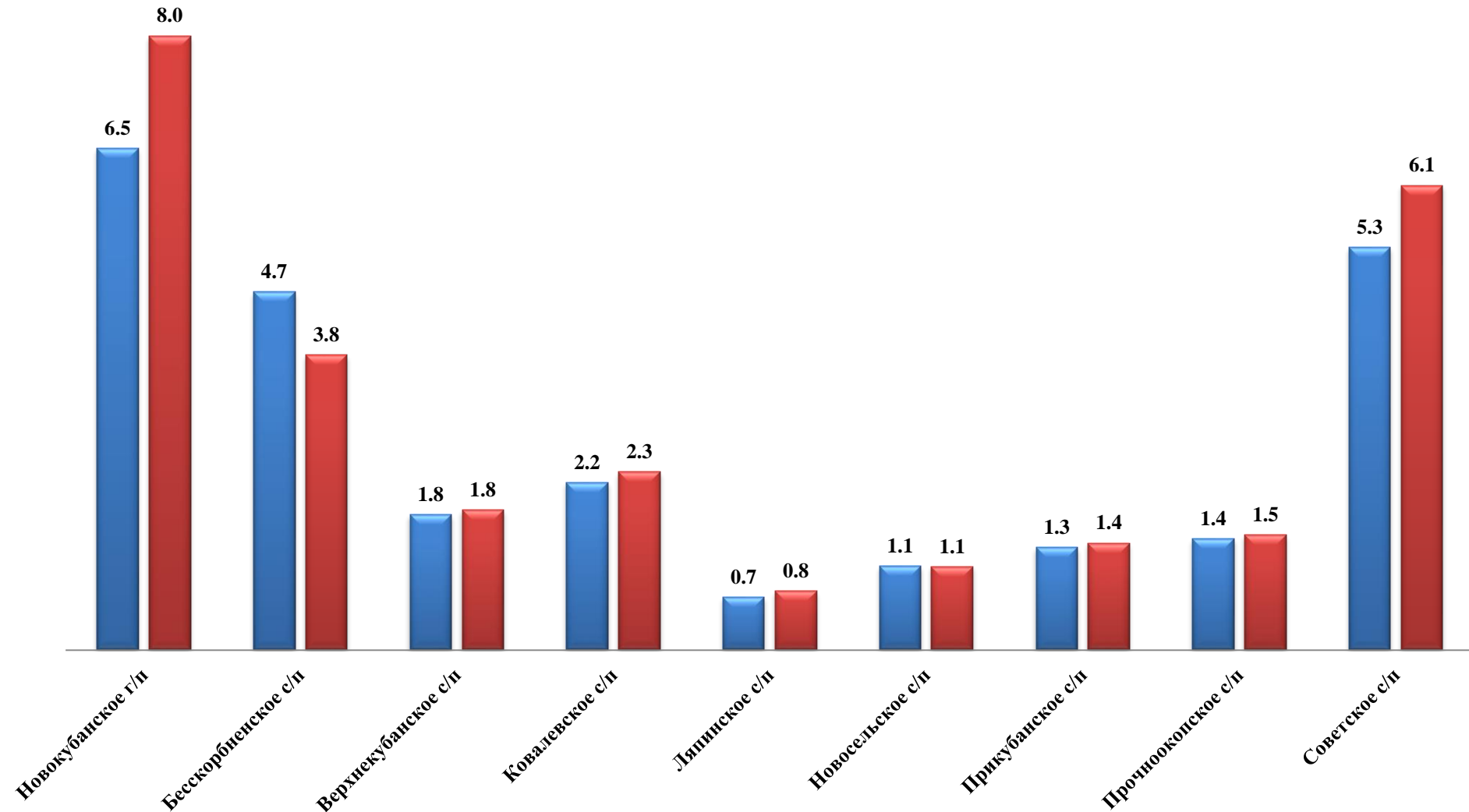
■ Поступления 2014 года ■ Поступления 2015 года



За январь - октябрь 2015 года в бюджеты поселений поступило 57,5 млн. рублей НДС, что составило 105% к объемам поступлений за аналогичный период 2014 года

Поступления Акцизов на нефтепродукты по поселениям на 01.11.2015г., млн. руб.

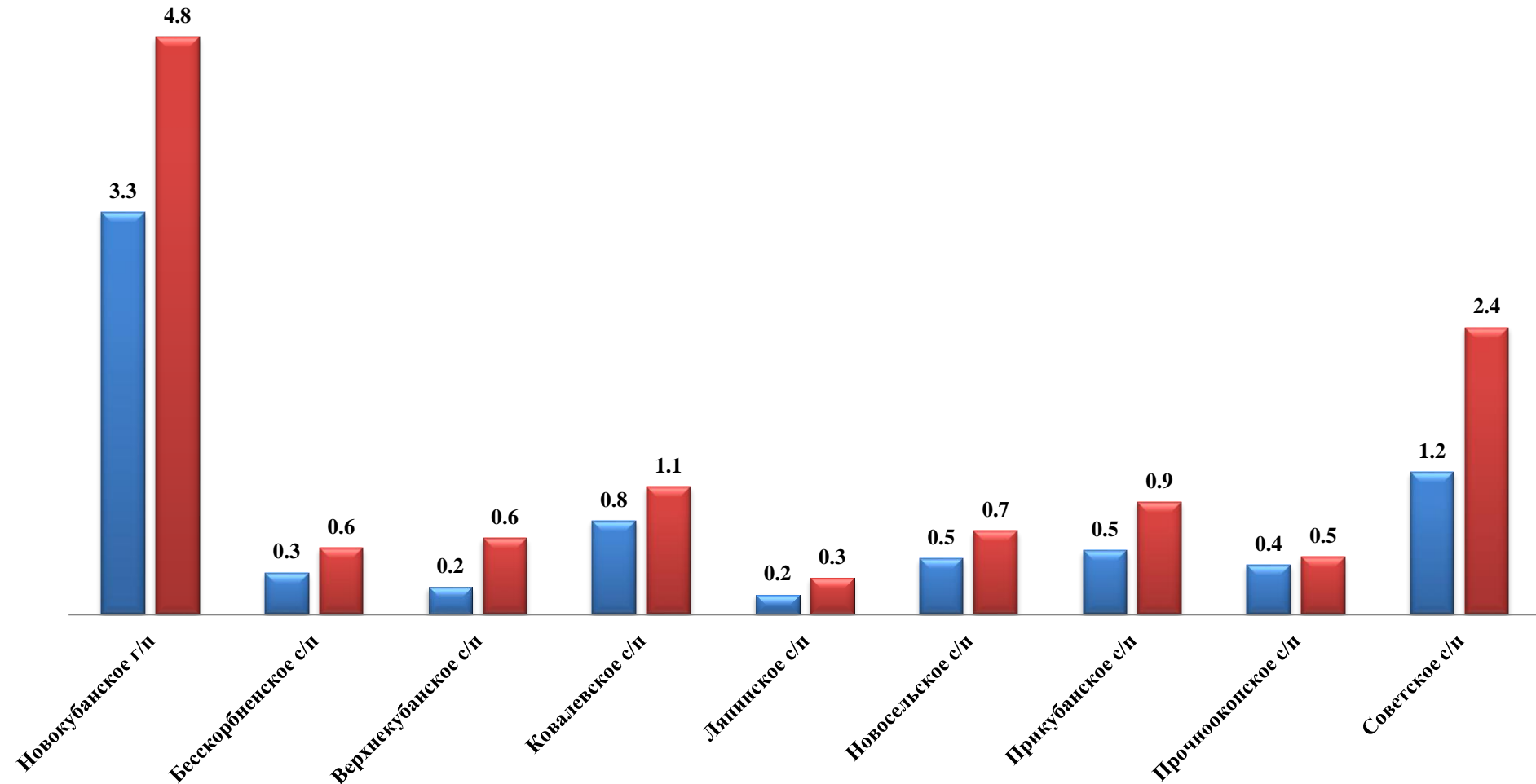
■ Поступления 2014 года ■ Поступления 2015 года



За январь - октябрь 2015 года в бюджеты поселений поступило 26,8 млн. рублей по акцизам на нефтепродукты, что составило 107,3% к объемам поступлений за аналогичный период 2014 года

Поступления Налога на имущество физ.лиц по поселениям на 01.11.2015г., млн. руб.

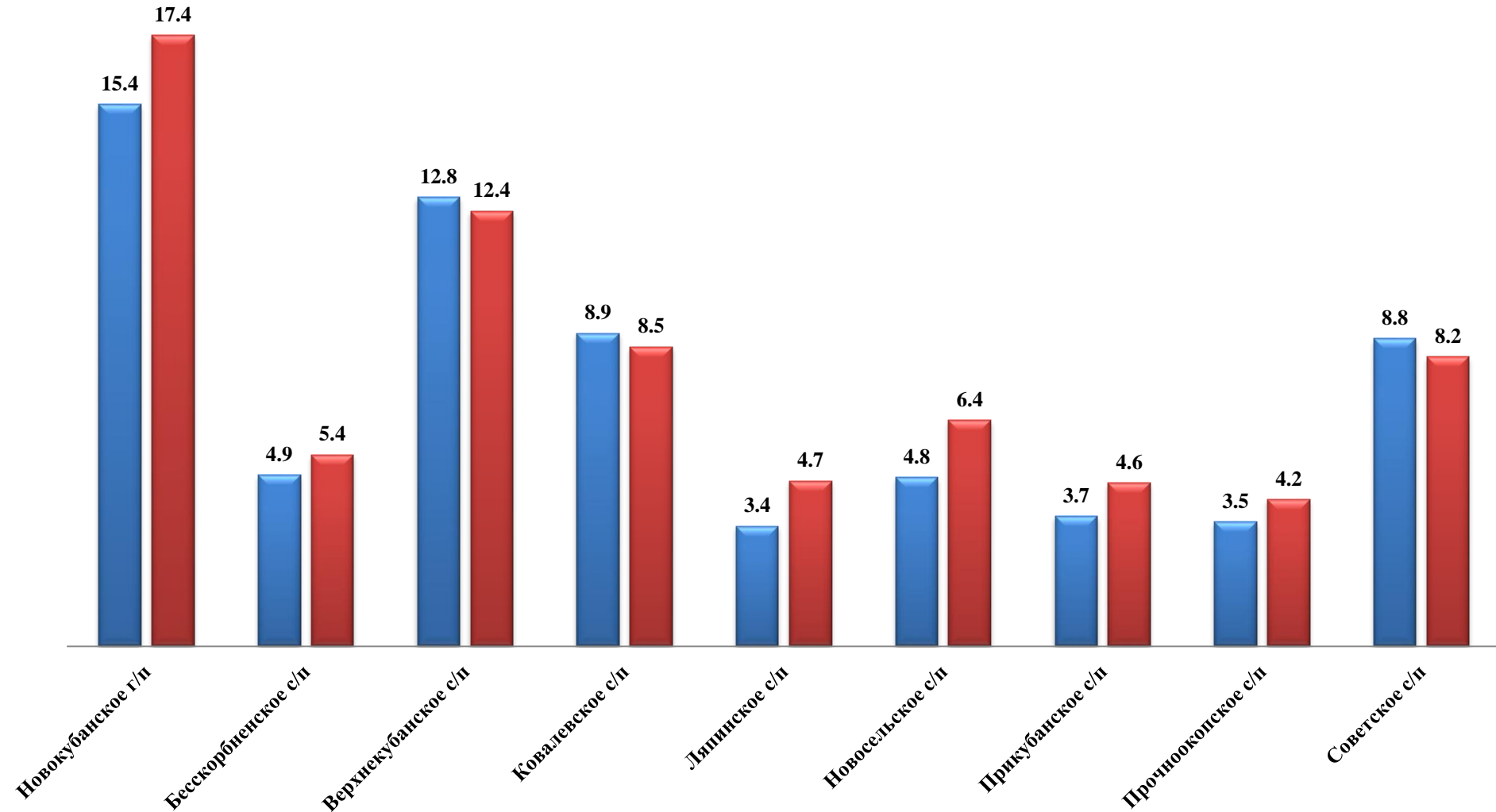
■ Поступления 2014 года ■ Поступления 2015 года



За январь - октябрь 2015 года в бюджеты поселений поступило 11,9 млн. рублей налога на имущество физ.лиц, что в 1,5 раза превышает объемы поступлений за аналогичный период 2014 года

Поступления Налога на землю по поселениям на 01.11.2015г., млн.руб.

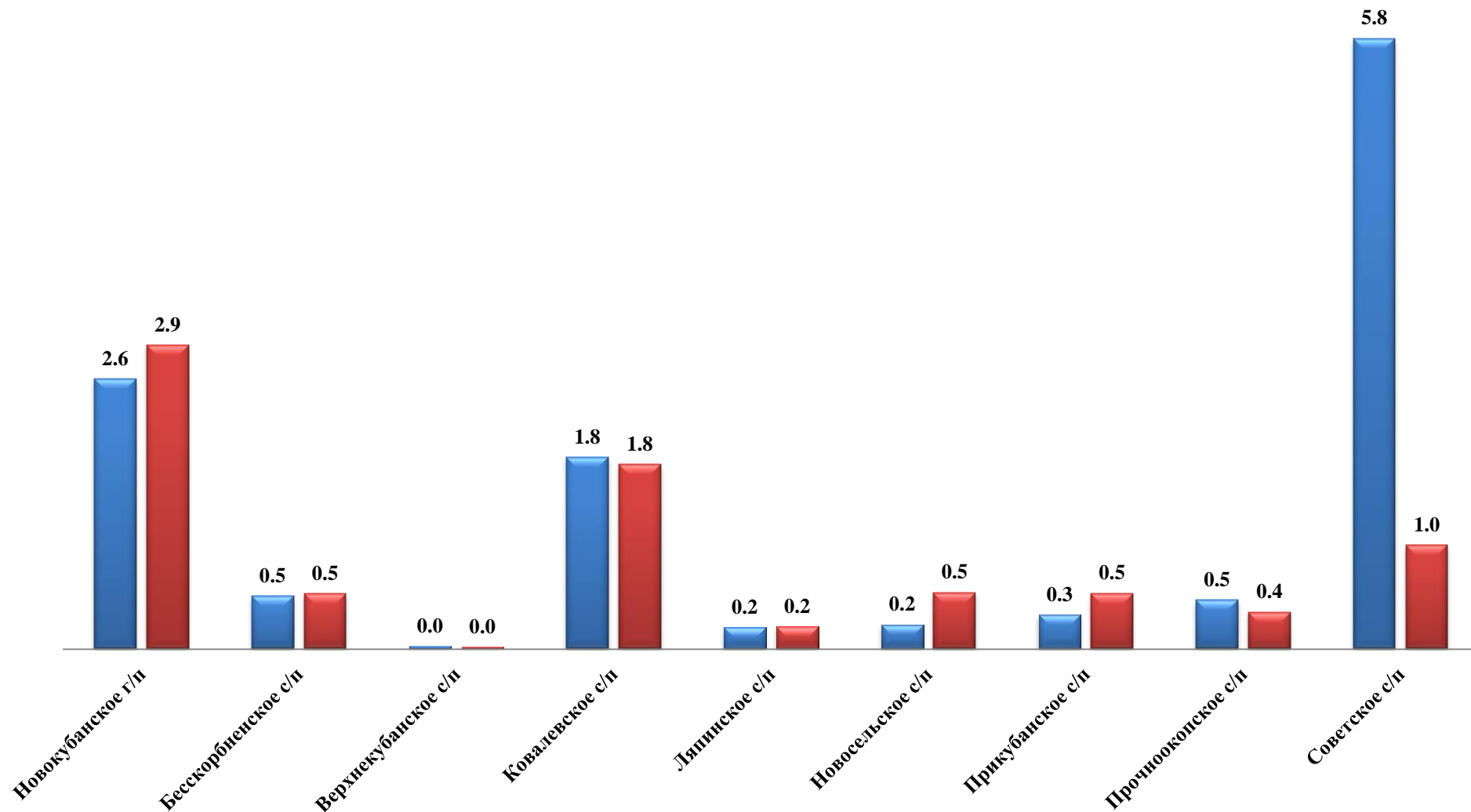
■ Поступления 2014 года ■ Поступления 2015 года



За январь - октябрь 2015 года в бюджеты поселений поступило 71,9 млн. рублей налога на землю, что составило 108,7% к объемам поступлений за аналогичный период 2014 года

Поступления ЕСХН по поселениям на 01.11.2015г., млн. руб.

■ Поступления 2014 года ■ Поступления 2015 года



За январь - октябрь 2015 года в бюджеты поселений поступило 7,8 млн. рублей ЕСХН, что составило 65,3% к объемам поступлений за аналогичный период 2014 года